

Precision Regulator is distinguished by high precision and stability of regulated pressure thanks to its multi-diaphragm construction concept. The air escape feature along with a particularly sensitive relieving exhaust allow optimal performance even with low pressures.

Le régulateur de précision se distingue par une haute précision et une stabilité de la pression régulée grâce à son concept de construction à plusieurs membranes. La fonction d'échappement d'air ainsi qu'un échappement de soulagement particulièrement sensible permettent des performances optimales même à basse pression.

Il regolatore di precisione è caratterizzato da una elevata precisione e stabilità della pressione regolata grazie ad un concetto costruttivo a multi-membrana. La presenza di una fuga d'aria controllata e di uno scarico del relieving particolarmente sensibile permettono performance ottimali anche a basse pressioni.



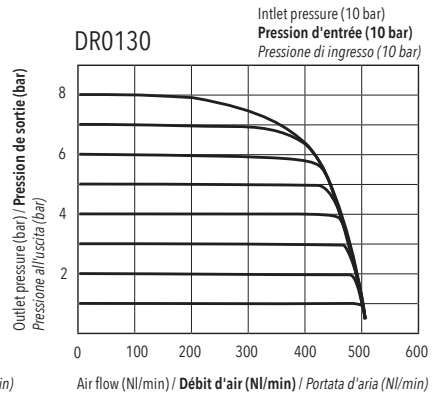
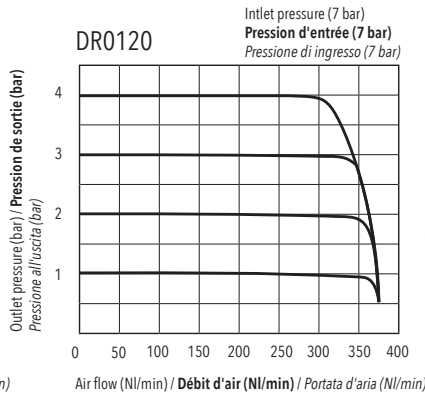
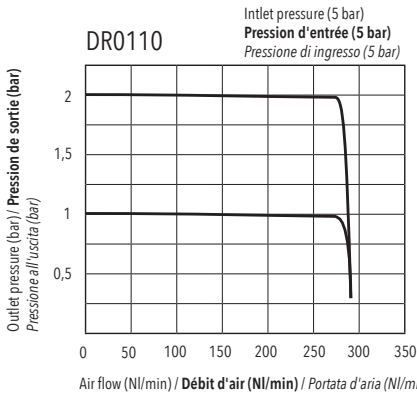
TECHNICAL DATA / DONNÉES TECHNIQUES / DATI TECNICI

Fluid / Fluide / Fluido	Air / Air / Aria
Maximum pressure / Pression Max / Pressione Max	10 bar
Temperature / Température / Temperatura	-5° C / +60° C
Regulation range / Plage de régulation / Campo di regolazione	0 - 8bar
Weight / Poids / Peso	1/8 = 0,150 Kg
Manometer fastening / Raccordement manomètre / Attacco manometro	1/8

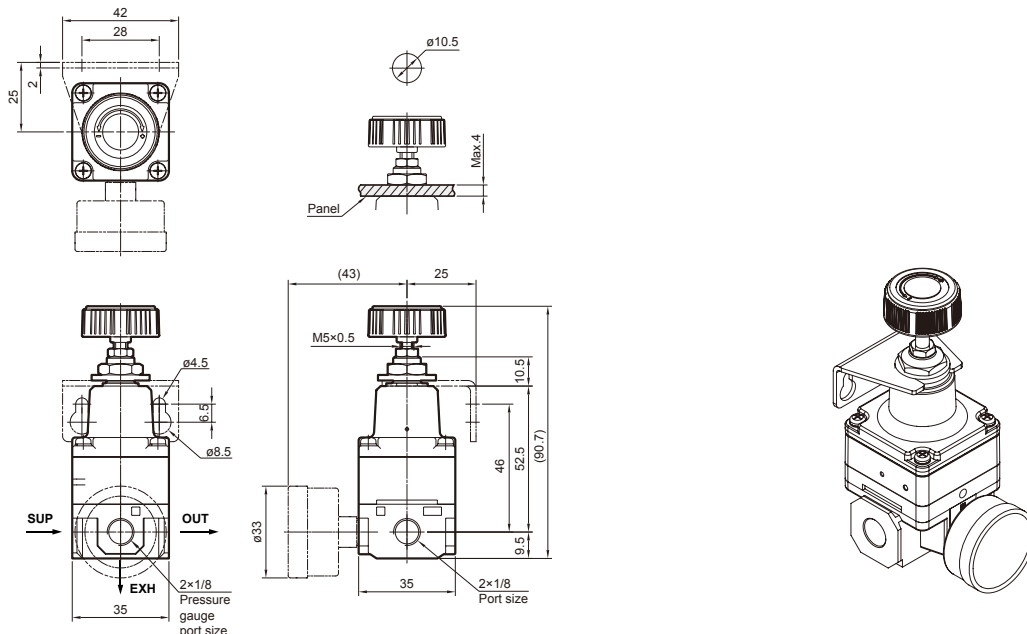
STANDARD PRODUCTS / PRODUIT STANDARD / PRODOTTI STANDARD

Code Code Codice	Thread Filetage Filetto	Regulation Débit Regolazione
DR0110	1/8	0 - 2bar
DR0120	1/8	0 - 4bar
DR0130	1/8	0 - 8bar

FLOW CHARACTERISTICS / COURBES DE DEBIT / CARATTERISTICHE DI FLUSSO



DIMENSIONS / DIMENSIONS / DIMENSIONI



Precision Regulator is distinguished by high precision and stability of regulated pressure thanks to its multi-diaphragm construction concept. The air escape feature along with a particularly sensitive relieving exhaust allow optimal performance even with low pressures.

Le régulateur de précision se distingue par une haute précision et une stabilité de la pression régulée grâce à son concept de construction à plusieurs membranes. La fonction d'échappement d'air ainsi qu'un échappement de soulagement particulièrement sensible permettent des performances optimales même à basse pression.

Il regolatore di precisione è caratterizzato da una elevata precisione e stabilità della pressione regolata grazie ad un concetto costruttivo a multi-membrana. La presenza di una fuga d'aria controllata e di uno scarico del relieving particolarmente sensibile permettono performance ottimali anche a basse pressioni.



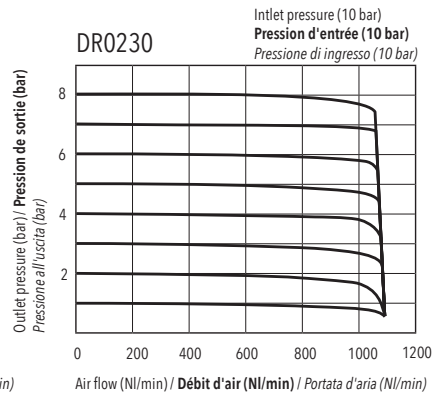
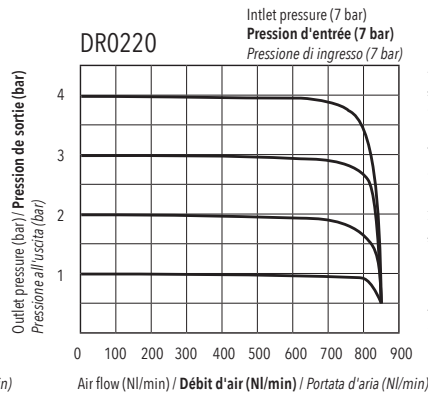
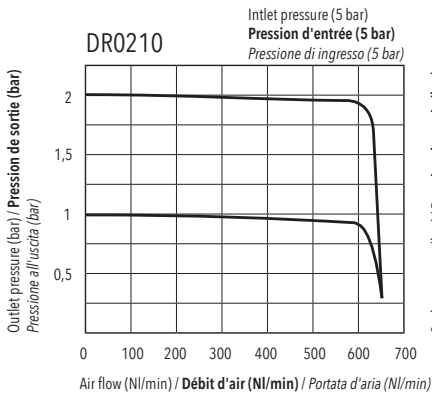
TECHNICAL DATA / DONNÉES TECHNIQUES / DATI TECNICI

Fluid / Fluide / <i>Fluido</i>	Air / Air / <i>Aria</i>
Maximum pressure / Pression Max / <i>Pressione Max</i>	10 bar
Temperature / Température / <i>Temperatura</i>	-5° C / +60° C
Regulation range / Plage de régulation / <i>Campo di regolazione</i>	0 - 8bar
Weight / Poids / <i>Peso</i>	1/8 = 0,300 Kg
Manometer fastening / Raccordement manomètre / <i>Attacco manometro</i>	1/8

STANDARD PRODUCTS / PRODUIT STANDARD / PRODOTTI STANDARD

Code Code <i>Codice</i>	Thread Filetage <i>Filetto</i>	Regulation Débit <i>Regolazione</i>
DR0210	1/4	0 - 2bar
DR0220	1/4	0 - 4bar
DR0230	1/4	0 - 8bar

FLOW CHARACTERISTICS / COURBES DE DEBIT / CARATTERISTICHE DI FLUSSO



DIMENSIONS / DIMENSIONS / DIMENSIONI

